



~ひろ~い118.38㎡ ゆったり暮らせる戸建賃貸~ 六軒町2丁目貸家



お子様がいらっしゃる方、小学校も近くおすすめです♪

- 川木建設株式会社施工のこだわりの注文住宅
- ゆったり入れる1坪風呂（浴室乾燥機付き）
- 使い易いシステムキッチンIH3口グリル 食器洗い洗浄機付き
- ガス代が掛からないオール電化住宅☆



↓ひろ~いお風呂
(浴室乾燥機、冷房・暖房機能有)



↑IH3口グリル付



↑ひろ~いバルコニー
(水栓有)

賃料 135,000円
2024年5月31日解約予定

■物件概要■

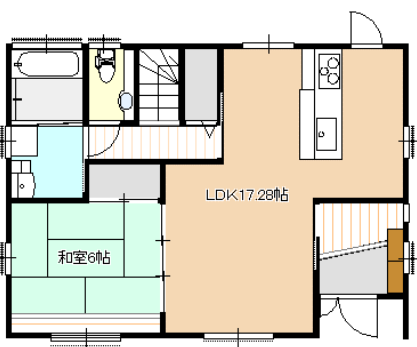
- 所在地：川越市六軒町2-24-8
- 交通：東武東上線 川越市駅 徒歩9分
- 構造：木造2階建
- 面積：118.38㎡
- 築年月日：平成17年2月竣工
- 設備：東京電力・公営水道・本下水・CATV
システムキッチンIH3口グリル付
食器洗い機（ビルトイン）・追焚
浴室乾燥機・シャンプードレッサー
温水洗浄機能付き暖房便座（1階）
暖房便座（2階）・TVモニターフォン

外観

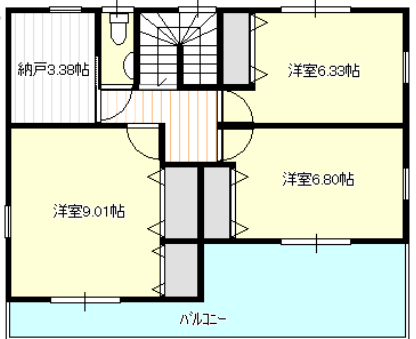
保証会社利用必須
株式会社ジャックス
保証料 月額支払額の50%（初回のみ）
月額事務手数料 月額支払額の1%（毎月）
年間保証委託料 10,500円（毎年）

■賃貸条件■

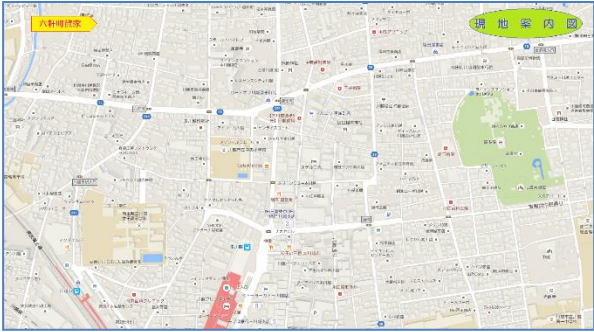
- 賃料：135,000円
- 条件：敷金 2ヶ月/礼金 2ヶ月
- 契約期間：2年 定期賃貸借契約
- 再契約：可/新賃料の1.0ヶ月
+事務手数料10,000円（税込）
- 駐車場：なし
近隣20m 8,000円/月（税込）
- その他：指定家財保険加入要
2年分 24,000円
鍵交換費用 25,000円（税別）
自治会費 入居者様負担



間取り 1階



2階



■必要書類■

- 入居者の住民票
- 身分証明書
- 賃貸保証システム利用
- 入居者写真2枚
- 印鑑証明書（連帯保証人有の場合）

※図面と現況に相違がある場合は、現況優先とします。 ※この図面は業者間図面であり、広告ではありません。 ※エアコン各室残置であります。



快適な賃貸ライフを提供する
川木建設 賃貸管理チーム
〒350-1117 川越市広栄町4-16

Tel 049 (242) 2110

担当：北垣、志村、野口、土屋
キタガキ シムラ ノグチ ツチャ