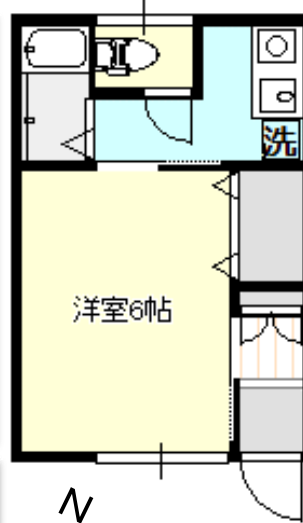
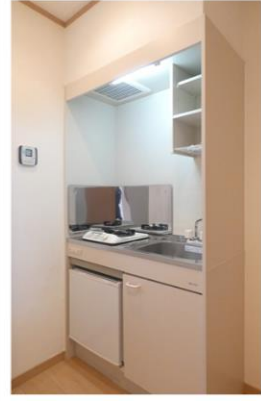


# リノベーション済みのアパートです♪ 鈴木コーポ (1K)

東武東上線 **霞ヶ関駅 徒歩5分**



★室内を全て壊して作り替えています！  
充実の設備と綺麗な室内です♪  
(エアコン、温水洗浄機能付き暖房便座、ミニ冷蔵庫、  
TVモニターフォン、浴室換気乾燥機)

★東京国際大学までなんと70m！  
朝が苦手な学生さんにおすすめ？！



駅まで近いので  
生活施設が充実！

★セブンイレブン 徒歩3分  
★マツモトキヨシ 徒歩3分

### ■物件概要■

- 所在地：川越市の場北2-11-13
- 交通：東武東上線 霞ヶ関駅 徒歩5分
- 構造：木造2階建
- 面積：19.87㎡
- 築年月日：昭和56年8月
- 設備：東京電力・公営水道・プロパンガス  
本下水・温水洗浄機能付暖房便座  
浴室換気乾燥機・TVモニターフォン

### ■賃貸条件■

- 共益費：無
- 条件：敷金 0ヶ月 礼金 0ヶ月  
クリーニング費用: 27,500円 (税込)
- 契約期間：2年 定期賃貸借契約
- 再契約：可/新賃料の1.0ヶ月  
+事務手数料10,000円 (税込)
- 駐輪場：バイク駐輪不可
- その他：指定家財保険加入要  
2年分 15,000円  
鍵交換費用 11,000円 (税込)  
24時間ライフサポート 500円/月 (税込)

### ■必要書類■

- 入居者の住民票
- 身分証明書
- 賃貸保証システム利用必須
- 入居者写真2枚
- 印鑑証明書 (連帯保証人有の場合)

202号室 家賃35,000円  
(即入居可能)



※図面と現況に相違がある場合は、現況優先とします。※この図面は業者間図面であり、広告ではありません。



保証会社利用必須  
株式会社ジャックス  
保証料 月額支払額の50% (初回のみ)  
月額事務手数料 月額支払額の1% (毎月)  
年間保証委託料 10,500円 (毎年)