

※ 駅近でも静かな場所に住みたい方へ ※

ルネス アスカ



西武新宿線

本川越駅

徒歩6分

2021/11/14

東武東上線・JR川越線

川越駅

徒歩5分



105号室 68,000円
(1K・即入居可能)



南側に建物がないので日当たり抜群!

☆眺望も日当たりも最高です☆

- TVモニター付きオートロック、カードキー
- 2重床で防音対策もばっちり
- 大容量床下収納あり
- うれしい無料インターネット導入済み! (CATV)
- フレッツ光対応 ※使用料等は別途入居者様負担となります

保証会社利用必須

株式会社ジャックス

保証料 月額支払額の50% (初回のみ)

月額事務手数料 月額支払額の1% (毎月)

年間保証委託料 10,500円 (毎年)

■物件概要■

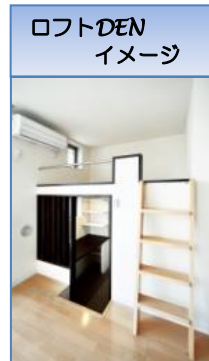
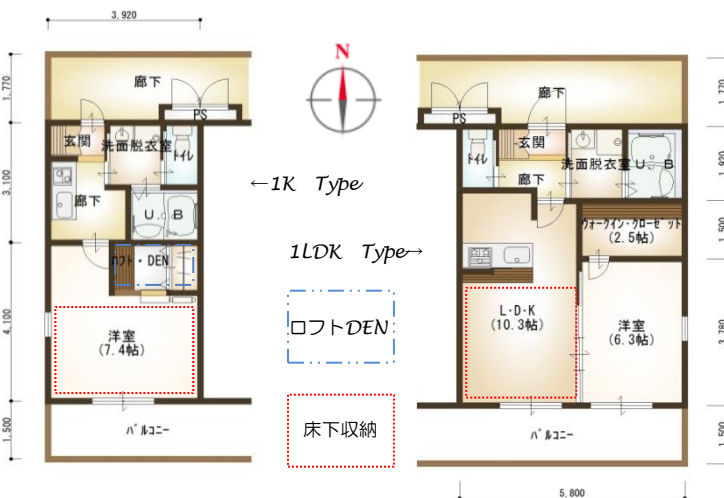
- 所在地: 川越市協田町29-8
- 交通: 西武新宿線 本川越駅 徒歩6分
東武東上線・JR川越線 川越駅 徒歩5分
- 構造: 鉄筋コンクリート造5階建
- 面積: 28.22㎡ (1K)、41.76㎡ (1LDK)
- 築年月日: 平成25年2月中旬竣工
- 設備: 東京電力・プロパンガス・公営水道
本下水・CATV・フレッツ光対応
オートロック・エレベーター
エアコン・追焚・シャブードレッサー
ウォームレット・カラーTVモニターホン

■賃貸条件■

- 共益費: 5,000円
- 条件: 敷金1ヶ月/礼金1ヶ月
- 契約期間: 2年 定期賃貸借契約
- 再契約: 可/新賃料の1.0ヶ月
+事務手数料10,000円 (税込)
- 駐車場: 47,600円 (うち消費税1,600円)
- バイク置場: 3,300円 (うち消費税300円)
- 駐輪場: 無料 (各住戸1台限り)
- その他: 指定家財保険加入要
2年分 15,000円 (1K)
20,000円 (1LDK)
鍵交換費用 11,000円 (税込)
自治会費 7,200円/2年
24時間ライフサポート 500円/月 (税込)

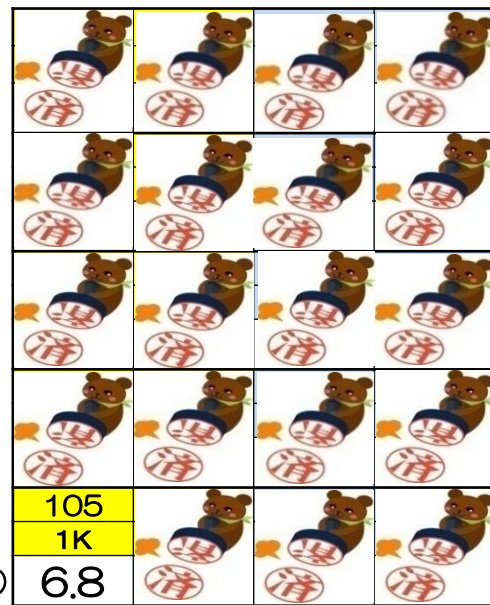
■必要書類■

- 入居者の住民票
- 身分証明書
- 賃貸保証システム利用
- 入居者写真2枚
- 印鑑証明書 (連帯保証人有の場合)



賃料表
(単位:万円)
共益費:5,000円

号室	105
タイプ	1K
賃料	6.8



※図面と現況に相違がある場合は、現況優先とします。
※この図面は業者間図面であり、広告ではありません。