



戸建て感覚で住める♪庭付きマンションアパート

アエ シャテーニュ

東武東上線

霞ヶ関駅

徒歩10分

2020/10/11

JR川越線

的場駅

徒歩7分

築浅

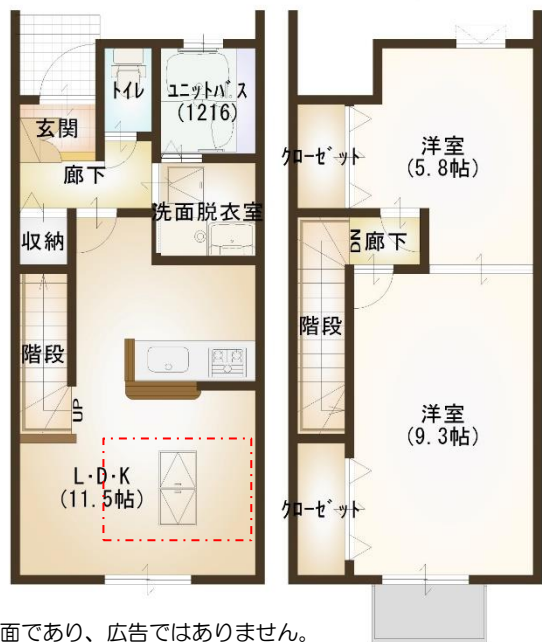


A号室 77,000円
(10月29日解約予定)

各戸15㎡~の専用庭有
是非一度ご覧ください♪

B	A
	7.7

[単位：万円]



※図面と現況に相違がある場合は、現況優先とします。※この図面は業者間図面であり、広告ではありません。



上下階で使えるので音を気にされる
方にもおすすめです♪

- システムキッチンガス3口グリル付き
- ゆったり入れる追焚付きのお風呂
- 防犯シャッター、ピッキングのできないカードキー、カラーTVモニターホン防犯設備もばっちり☆

■物件概要■

- 所在地：川越市の場2445番地
- 交通：東武東上線 霞ヶ関駅 徒歩10分
JR川越線 的場駅 徒歩7分
- 構造：木造2階建
- 面積：65.68㎡
- 築年月日：平成26年12月
- 設備：東京電力・プロパンガス・公営水道・本下水・システムキッチン3口グリル付・シャブドレッサー・洗浄機能付暖房便座・追焚・エアコン・カラーTVモニターホン

■賃貸条件■

- 共益費：2,500円
- 条件：敷金1ヶ月/礼金1ヶ月
- 契約期間：2年定期賃貸借契約
- 再契約：可/新賃料の1.0ヶ月
+事務手数料10,000円(税込)
- 駐車場：5,000円(税別)
- その他：指定家財保険加入要
2年分 20,000円
鍵交換費用 10,000円(税別)
自治会費 6,000円/2年
24時間ライフサポート 500円/月

■必要書類■

- 入居者の住民票
- 身分証明書
- 賃貸保証システム利用
- 入居者写真2枚
- 印鑑証明書(連帯保証人有の場合)

保証会社利用必須

株式会社ジャックス・株式会社ビジュアルリサーチ
 保証料 月額支払額の50%(初回のみ)
 月額事務手数料 月額支払額の1%(毎月)
 年間保証委託料 10,500円(毎年)



快適な賃貸ライフを提供する

川木建設 賃貸管理チーム

〒350-1117 川越市広栄町4-16

Tel 049 (242) 2110

タカハシ キタガキ ノグチ ツチヤ

担当：高橋(ゆ)、北垣、野口、土屋