

お子様のいらっしゃる方にオススメ!

Prie Hatsukari プリエ ハツカリ

築浅

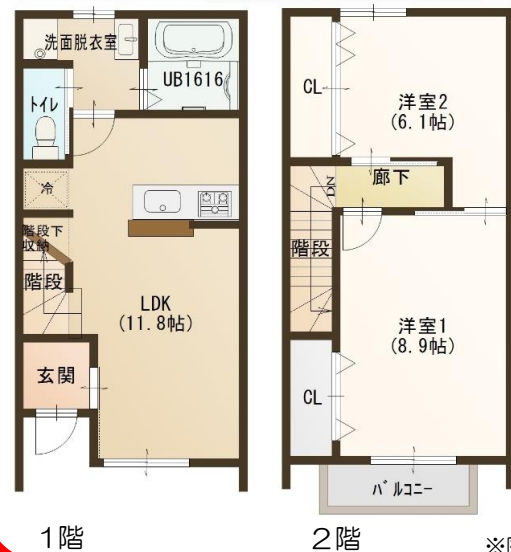


西武新宿線 **本川越駅** 徒歩30分  
本川越駅よりバス8分、氷川神社前下車 徒歩6分

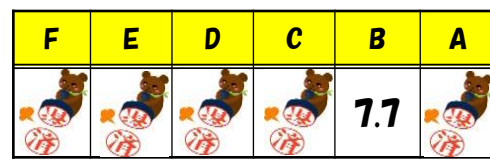
2019/9/8

上下階で使えるので、お子様が  
いらっしゃるご家族におすすめ!

- ◆うれしいインターネット使用料無料
- ◆駐車場を契約される方は、バイク駐輪相談可能です
- ◆断熱性、防音性、調湿性に優れたセルロースファイバー採用
- ◆ゆったりリラックスできる、広々1坪風呂
- ◆楽しくお料理ができるシステムキッチン (ガス3口、グリルつき)
- ◆ピッキング防止のカードキー、来客者の顔が見えるモニターホン



B号室 77,000円  
(9月30日解約予定)



(単位: 万円) <<建物側に向かって右側よりA>>



保証会社利用必須  
株式会社ジャックス・株式会社ビジュアルリサーチ  
保証料 賃料及び共益費、駐車料の50% (初回のみ)  
月額事務手数料 賃料及び共益費、駐車料の1% (毎月)  
年間保証委託料 10,000円 (毎年)



- 物件概要■
- 住居表示: 埼玉県川越市氷川町150-1
  - 交通: 西武新宿線 本川越駅 徒歩30分
  - 構造: 木造2階建
  - 面積: 65.82㎡
  - 築年月日: 平成30年5月下旬竣工
  - 設備: 東京電力・プロパンガス・公営水道・本下水  
CATV・追焚き・シャンブドレッサー  
ウォシュレット・システムキッチンガス3口  
カラーTVモニターホン・エアコン

- 賃貸条件■
- 共益費: 3,500円
  - 条件: 敷金 1ヶ月/礼金 1ヶ月
  - 契約期間: 2年 定期賃貸借契約
  - 再契約: 可/新賃料の1.0ヶ月  
+事務手数料10,000円 (税込)
  - 駐車場: 5,000円 (税別)  
※駐車場契約頂ける方に限りバイク相談可
  - 駐輪場: あり
  - その他: 指定家財保険加入要  
2年分 20,000円  
鍵交換費用 10,000円 (税別)  
自治会費 12,000円 (2年分)

- 必要書類■
- 入居者の住民票
  - 身分証明書
  - 賃貸保証システム利用
  - 入居者写真2枚
  - 印鑑証明書 (連帯保証人有の場合)

※図面と現況に相違がある場合は、現況優先とします。※この図面は業者間図面であり、広告ではありません。