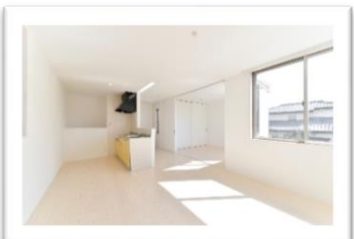


~ひろ~い敷地197.07㎡ ゆったい暮らせる戸建賃貸~

ユニキューブ新宿町6丁目

築浅



**お子様がいらっしゃる方、小学校、
中学校が近くおすすめです♪**

- お洒落な金属サイディング採用
- 1階には約3.75帖のウッドデッキあり
- 断熱性能を重視したセルローズファイバー採用
- 賃貸では滅多にない広い敷地で、夏場にはプールを出したりバーベキューも出来ます☆

賃料 110,000円
(即入居可能)

駐車場2台無料！！
バイクの駐輪もOK！

保証会社利用必須
 株式会社ジャックス・株式会社ビジュアルリサーチ
 保証料 賃料の50% (初回のみ)
 月額事務手数料 賃料の1% (毎月)
 年間保証委託料 10,000円 (毎年)

- 物件概要■
- 所在地：川越市新宿町6-16-14
 - 交通：東武東上線 JR川越線 川越駅 徒歩20分
 - 構造：木造2階建
 - 面積：70.06㎡
 - 築年月日：平成27年3月下旬竣工
 - 設備：東京電力・公営水道・本下水
プロパンガス・エアコン1基
追焚・シャンプードレッサー
TVモニター付きインターフォン



- 賃貸条件■
- 賃料：110,000円
 - 条件：敷金2ヶ月/礼金2ヶ月
 - 契約期間：2年 定期賃貸借契約
 - 再契約：可/新賃料の1.0ヶ月
+事務手数料10,000円(税込)
 - 駐車場：駐車場代込(2台)
 - その他：指定家財保険加入要
2年分 20,000円
鍵交換費用 10,000円(税別)

- 必要書類■
- 入居者の住民票
 - 身分証明書
 - 賃貸保証システム利用
 - 入居者写真2枚
 - 印鑑証明書 (連帯保証人有の場合)

※図面と現況に相違がある場合は、現況優先とします。 ※この図面は業者間図面であり、広告ではありません。