

~ゆったり暮らせる戸建賃貸~

# (仮称)六軒町二丁目貸家

A棟、B棟



**新築**

平成28年6月1日  
入居開始予定

駐車場1台無料!!



**お子様がいらっしゃる方、  
駅からも近くおすすめですよ!**

- システムキッチンガス3口グリル付き
- ゆったり入れる追焚付きのお風呂
- 温水洗浄機能付き暖房便座、洗髪洗面化粧台あり
- 防犯シャッター、ピッキングのできないカードキー、カラーTVモニターフォンで防犯設備もばっちり☆



※注 建物前面は、砂利です

外観

**賃料 95,000円**

保証会社利用必須  
株式会社アプラス  
保証料 賃料の50% (初回のみ)  
事務手数料 賃料の1% (毎月)

■物件概要■

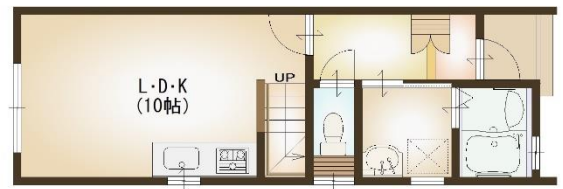
- 所在地：川越市六軒町2-26-6
- 交通：東武東上線 川越市駅 徒歩9分
- 構造：木造2階建
- 面積：58.92㎡
- 築年月日：平成28年5月下旬竣工予定
- 設備：東京電力・公営水道・本下水  
プロパンガス・追焚・洗髪洗面化粧台  
温水洗浄機能付き暖房便座・エアコン  
TVモニター付きインターフォン

■賃貸条件■

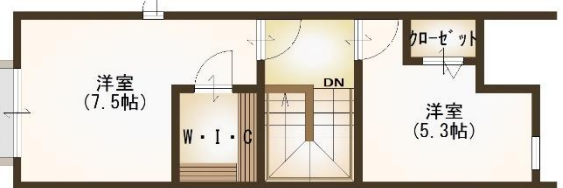
- 賃料：95,000円
- 条件：敷金2ヶ月/礼金2ヶ月
- 契約期間：2年 定期賃貸借契約
- 再契約：可/新賃料の1.0ヶ月  
+事務手数料10,000円(税込)
- 駐車場：駐車場代込(1台)
- その他：指定家財保険加入要  
2年分 20,000円  
：鍵交換費用 10,000円(税別)

■必要書類■

- 入居者の住民票
- 身分証明書
- 賃貸保証システム利用
- 入居者写真2枚
- 印鑑証明書(連帯保証人有の場合)

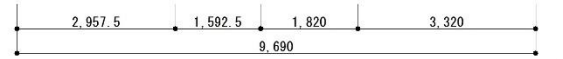


1階



2階

間取り



※図面と現況に相違がある場合は、現況優先とします。

※室内写真はイメージです

※この図面は業者間図面であり、広告ではありません。



快適な賃貸ライフを提供する  
**川木建設賃貸管理チーム**  
〒350-1117 川越市広栄町4-16

Tel 049 (242) 2110

担当： 齋藤、 土屋、 野原、 田邊